



ISTITUTO DI ISTRUZIONE SUPERIORE "CARLO PISACANE" SAPRI

ORDINAMENTO LICEALE: CLASSICO - MUSICALE - SCIENTIFICO

ORDINAMENTO PROFESSIONALE: I.P.S.A.S.R. - I.P.S.E.O.A.

Via Gaetani, snr - 84073 SAPRI (SA) - C.M.:SAIS011002 - C.F.:94001780653 - Tel. 0973-391325 - Fax: 0973/604477

web : www.iispisacanesapri.gov.it - e-mail: sais011002@istruzione.it



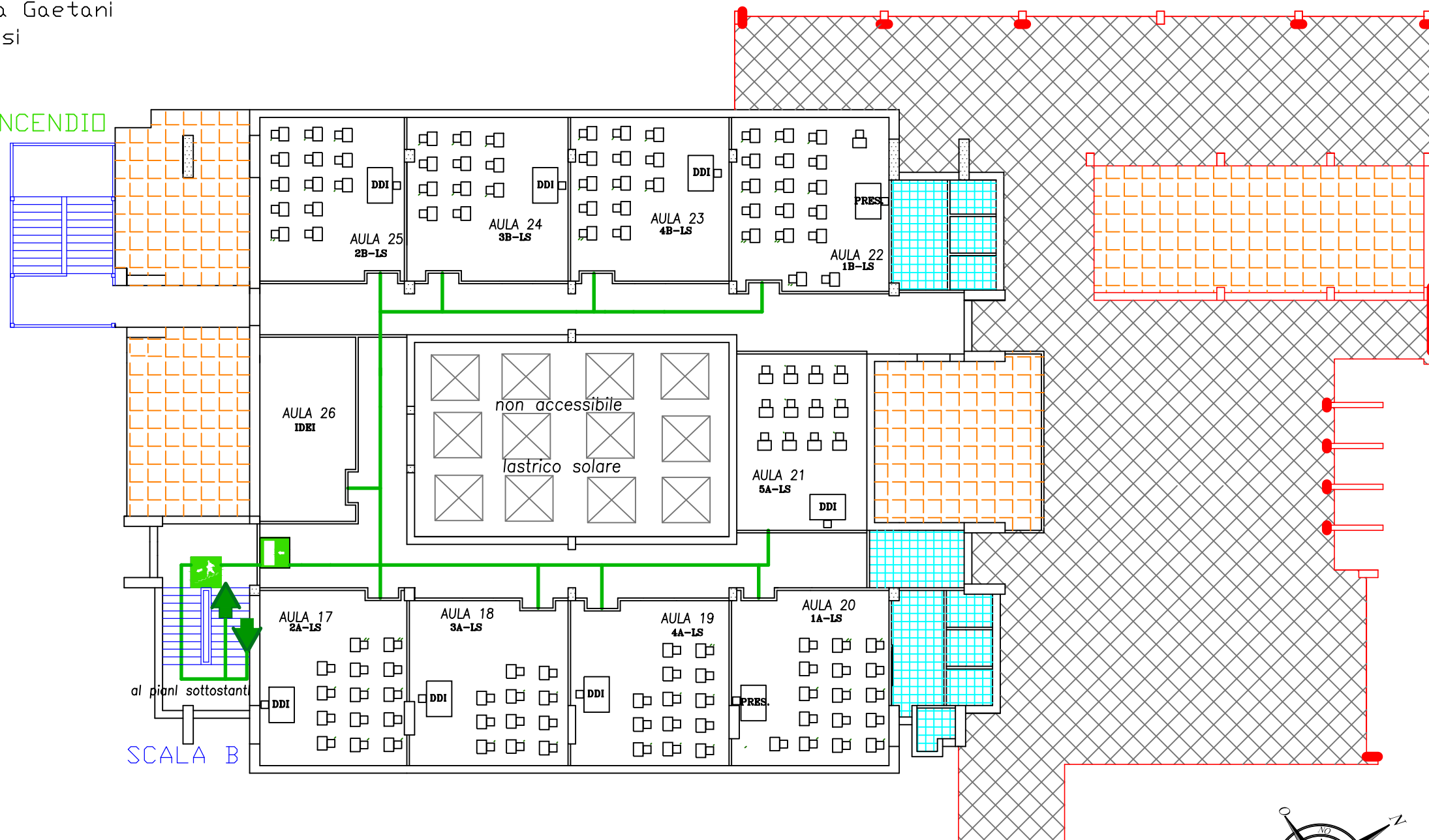
ENTRATA/USCITA PREVENZIONE COVID-19

CLASSI-a.s.2020/21

PIANTA PIANO SECONDO - Via Gaetani

LICEO SCIENTIFICO n. 9 classi

SCALA ANTINCENDIO



Sapri, 25 settembre 2020



Arch. Guastalsoname

R.S.P.P.

PIANTA PIANO SECONDO
SCALA 1: 200

